

ROBIFIX[®]

***La gamme la plus large du marché.
Simplicité de pose. Longévité et fiabilité exceptionnelles.***

Le Kit de fixation de robinetterie sur
cloison en plaque de plâtre ou alvéolaire.





LA GAMME LA PLUS LARGE
DU MARCHÉ

4 SOLUTIONS DE
RACCORDEMENT :

- Raccord à glissement
- Raccord à sertir
- Raccord à compression
- Raccord à souder

ÉTONNANTE FACILITÉ
DE POSE ET SOLIDITÉ À
TOUTE ÉPREUVE

DISPONIBLE EN ENTRAXE
150 MM, 50 MM,
OU MONOTROU

CACHE INOX DE FINITION
POUR PAROIS NON
FAÏENCÉES

Le Kit **ROBIFIX®**



ROBUSTESSE & FIABILITÉ

ROBIFIX® est composé :

- Plaque-support
- Coudés ou raccords droits spécifiques, agréés pour tube semi-rigide de série S = 5 en PER ou PB faisant l'objet d'avis favorable.
- Chevilles et vis de fixation

DIVERSITÉ & ADAPTABILITÉ

ROBIFIX® existe en entraxe 150 mm pour la robinetterie standard, en entraxe 50 mm pour installation sous lavabo ou évier, ou en version monotrou pour les machines à laver et les robinets d'arrêt WC par exemple.

La diversité des raccords permet une adaptabilité au plus grand nombre d'installations :

- **raccords à glissement ou à sertir sur tube PER** en Ø 12 mm et Ø 16 mm.
- **raccords à visser rétiGRIPP®**, sur **tube PER** en Ø 12 mm et Ø 16 mm avec une simple clé six pans.
- **raccords à souder** sur **tube cuivre** en Ø 14 mm.
- **kit ROBIFIX® sous-évier** pour alimentation de machine à laver et point d'eau avec **raccords à glissement ou à sertir sur tube PER** en Ø 16 mm.

INSTALLATION & FINITION

La plaque-support est fixée par l'extérieur de la cloison et reçoit le ou les raccords spécifiques pour connexion au tube PER ou cuivre. Après fixation, la platine est noyée dans la colle à carrelage et la faïence de parement recouvre l'ensemble.

Les caches inox permettent une finition esthétique pour ROBIFIX® posé sur mur non carrelé.



RACCORD DROIT À GLISSEMENT



RACCORD COUDÉ À GLISSEMENT



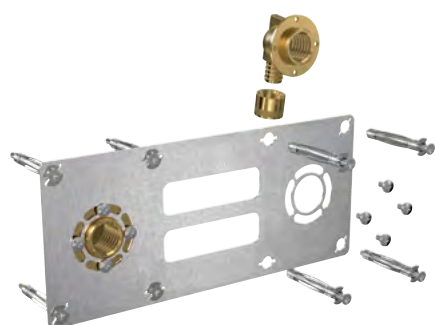
RACCORD COUDÉ À SERTIR



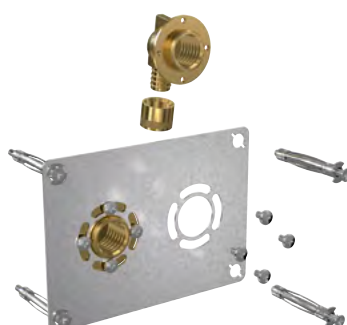
RACCORD COUDÉ À COMPRESSION



RACCORD À SOUDER



ENTRAXE 150 mm
douche et baignoire



ENTRAXE 50 mm
lavabo et évier



MONOTROU
WC, machine à laver et robinets de jardin

La gamme

ROBIFIX® entraxe 150 mm

Raccords à glissement

Code réf.	Diamètre	Ø tube PER
008820	F 1/2"	Ø 12
008824	F 1/2"	Ø 16

Raccords à sertir

Code réf.	Diamètre	Ø tube PER
008821	F 1/2"	Ø 12
008825	F 1/2"	Ø 16

Raccords à visser

Code réf.	Diamètre	Ø tube PER
008897	F 1/2"	Ø 12
008898	F 1/2"	Ø 16

Raccords à souder

Code réf.	Diamètre	Ø tube PER
009121	F 1/2"	Ø 14

ROBIFIX® entraxe 50 mm

Raccords à glissement

Code réf.	Diamètre	Ø tube PER
008880	F 1/2"	Ø 12
008881	F 1/2"	Ø 16
008884	M 3/8"	Ø 12
008885	M 3/8"	Ø 16

Raccords à sertir

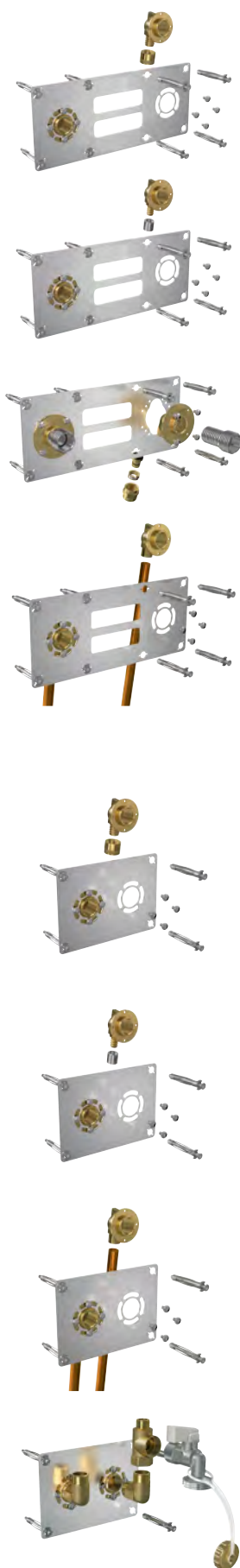
Code réf.	Diamètre	Ø tube PER
008882	F 1/2"	Ø 12
008883	F 1/2"	Ø 16
008886	M 3/8"	Ø 12
008887	M 3/8"	Ø 16

Raccords à souder

Code réf.	Diamètre	Ø tube PER
009119	F 1/2"	Ø 14
009126	M 3/8"	Ø 14

Raccords à glissement ou à sertir

Code réf.	Raccordement	Diamètre	Ø tube PER
008816	à glissement	Coude M 1/2" - M 3/8"	Ø 16
008817	à sertir	Coude M 1/2" - M 3/8"	Ø 16



ROBIFIX® Monotrou

Raccord à glissement



Code réf.	Diamètre	Ø tube PER
008830	F 1/2"	Ø 12
008834	F 1/2"	Ø 16
008840	M 3/8"	Ø 12
008844	M 3/8"	Ø 16

Raccord à sertir



Code réf.	Diamètre	Ø tube PER
008831	F 1/2"	Ø 12
008835	F 1/2"	Ø 16
008841	M 3/8"	Ø 12
008845	M 3/8"	Ø 16

Raccord à visser



Code réf.	Diamètre	Ø tube PER
008895	F 1/2"	Ø 12
008896	F 1/2"	Ø 16

Raccord à souder



Code réf.	Diamètre	Ø tube PER
009131	F 1/2"	Ø 14
009140	M 3/8"	Ø 14

Caches ROBIFIX® inox



Code réf.	Désignation
008848	entraxe 150 mm avec raccords M 1/2" - M 3/4"



Code réf.	Désignation
008849	mono avec raccord M 1/2" - M 3/8"



Code réf.	Désignation
009115	entraxe 50 mm avec coudes M 1/2" - M 3/8"



Code réf.	Désignation
009116	entraxe 50 mm avec robinets d'arrêt M 1/2" - M 3/8"

« Les descriptions et photographies contenues dans cette fiche technique produit sont fournies seulement à titre informatif et ne sont pas contractuelles. Watts Industries se réserve le droit d'apporter toute modification technique ou esthétique à ses produits sans aucun avertissement préalable. Garantie : toutes les ventes et les contrats de vente sont expressément conditionnés à l'acceptation par l'acheteur des conditions générales de vente Watts figurant sur son site web www.wattswater.fr - Watts s'oppose ainsi à toute autre modalité, différente ou additionnelle des modalités Watts, quel que soit le support de communication de l'acheteur dans laquelle elle est contenue ainsi que sa forme, à moins d'un accord écrit spécifique signé par un dirigeant de Watts. »

WATTS®

WATTS INDUSTRIES France

1590 avenue d'Orange • CS 10101 Sorgues 84275 VEDENE CEDEX • FRANCE

Tél. +33 (0)4 90 33 28 28 • Fax +33 (0)4 90 33 28 29/39

contact@wattswater.com • www.wattswater.fr